



Comprendre et accompagner la personne atteinte de troubles psychiatriques en MRS, à domicile ou à l'hôpital général (4 jours)

Les mardis 25 mars, 22 avril, 27 mai et 10 juin, de 9h à 16h

La souffrance psychique chez l'adulte et la personne âgée est une réalité complexe qui met souvent à mal les soignants qui doivent la prendre en charge sans trop comprendre le sens de cette souffrance. Pour répondre à cette problématique, nous proposons une formation intensive de 4 jours destinée aux professionnels de la santé et du secteur social. Cette formation a pour objectif de mieux comprendre les mécanismes de la souffrance psychique ainsi que la genèse des symptômes et des troubles psychiatriques afin d'adapter les soins et offrir un accompagnement de qualité.

Objectifs de la formation

Comprendre la souffrance psychique et être amène de décoder les symptômes psychiatriques : À travers des modules théoriques et pratiques, les participants apprendront à identifier les signes de souffrance psychique et à en comprendre les causes et les manifestations chez les adultes et les personnes âgées.

Adapter les soins : En acquérant une meilleure compréhension des besoins spécifiques de ces personnes, les professionnels seront en mesure de personnaliser leurs interventions et de proposer des soins adaptés, respectueux et efficaces.

Accompagnement de qualité : La formation mettra l'accent sur l'importance d'un accompagnement empathique et bienveillant, visant à améliorer la qualité de vie des personnes en souffrance psychique.

Définir ses limites : Un volet essentiel de la formation sera consacré à la gestion des limites professionnelles. Les participants apprendront à reconnaître leurs propres limites pour éviter l'épuisement professionnel et limiter l'impact de la souffrance psychique sur leur propre bien-être.

Méthodologie

La formation alternera entre des sessions théoriques, des ateliers pratiques, des études de cas et des échanges d'expériences. Les formateurs, experts dans le domaine de la santé mentale, apporteront des outils concrets et des stratégies éprouvées pour une prise en charge optimale.

Public cible

Cette formation s'adresse aux infirmiers, aides-soignants, psychologues, travailleurs sociaux et à tout professionnel en contact avec des adultes et des personnes âgées en souffrance psychique et/ou porteurs de symptômes psychiatriques.

Organisation de la formation

Participer aux quatre jours de formation représente un véritable atout pour votre pratique professionnelle. Le contenu de ces journées a été soigneusement conçu pour mettre l'accent sur la compréhension approfondie des troubles psychiatriques. Cette approche permet d'adapter votre pratique en fonction des connaissances acquises, plutôt que de simplement appliquer des théories de manière mécanique. Ainsi, vous serez mieux préparé à répondre aux besoins spécifiques de chaque patient, en offrant un accompagnement personnalisé et efficace.

Afin d'offrir un format adapté à vos disponibilités et besoins, cette formation est **modulable selon vos souhaits**. Il est possible de suivre l'intégralité de la formation (4 journées), ou de sélectionner la / les thématique(s) de votre choix (à cocher lors de l'inscription).

Programme

Jour 1 : introduction aux fondamentaux

La première journée est dédiée à l'introduction des concepts de base. Les participants découvriront les principes fondamentaux et les outils essentiels pour bien démarrer. Cette journée est idéale pour ceux qui souhaitent acquérir une compréhension générale avant de plonger plus profondément.

Jour 2 : approfondissement théorique

La deuxième journée se concentre sur la théorie pour donner aux participants les connaissances nécessaires à l'identification et à la compréhension des troubles psychiatriques. Elle propose une étude détaillée des symptômes, en se concentrant sur leur reconnaissance, leurs signes et les comportements associés.

Jour 3 : applications pratiques

Troubles de l'humeur (dépression, suicide, troubles bipolaires, ...). : La troisième journée est consacrée à la compréhension et à l'accompagnement des adultes et des personnes âgées atteintes de troubles de l'humeur. Les participants acquerront des compétences spécifiques pour intervenir de manière appropriée et efficace dans ces contextes.

Jour 4 : applications pratiques

Troubles de la personnalité et troubles psychotique : La quatrième journée est consacrée à la compréhension et à l'accompagnement des adultes et des personnes âgées atteintes de troubles de la personnalité et de troubles psychotiques. Les participants acquerront des compétences spécifiques pour intervenir de manière appropriée et efficace dans ces contextes.

Formateurs

Guillaume Beyens : infirmier spécialisé et titulaire d'un Master en Santé Publique.

- Consultant et formateur passionné par la thématique de la communication dans les soins – Wedocare,
- Facilitateur et coach d'équipes de soins en santé mentale,
- Chargé de cours en année de spécialisation santé mentale et psychiatrie en soins infirmiers.

Mathieu Laurent : psychologue clinicien et psychothérapeute systémicien.

- Intervenant au Centre Régional Psychiatrique « Les Marronniers » ;
- Psychothérapeute en cabinet privé sur Tournai ;
- Chargé de cours en année de spécialisation santé mentale et psychiatrie de soins infirmiers.

Lieu et adresse de la formation :

HELHa Mons

Chaussée de Binche, 159, 7000 Mons

Renseignements :

secretariat-ceref-sante@helha.be - Tél. 0477/ 563.257

Inscriptions uniquement en ligne :

<https://cerefsante.helha.be/>

Date limite d'inscription : 11 mars 2025

Prix : 140 EUR / jour de formation

1 jour : 140 €

2 jours : 270 €

3 jours : 400 €

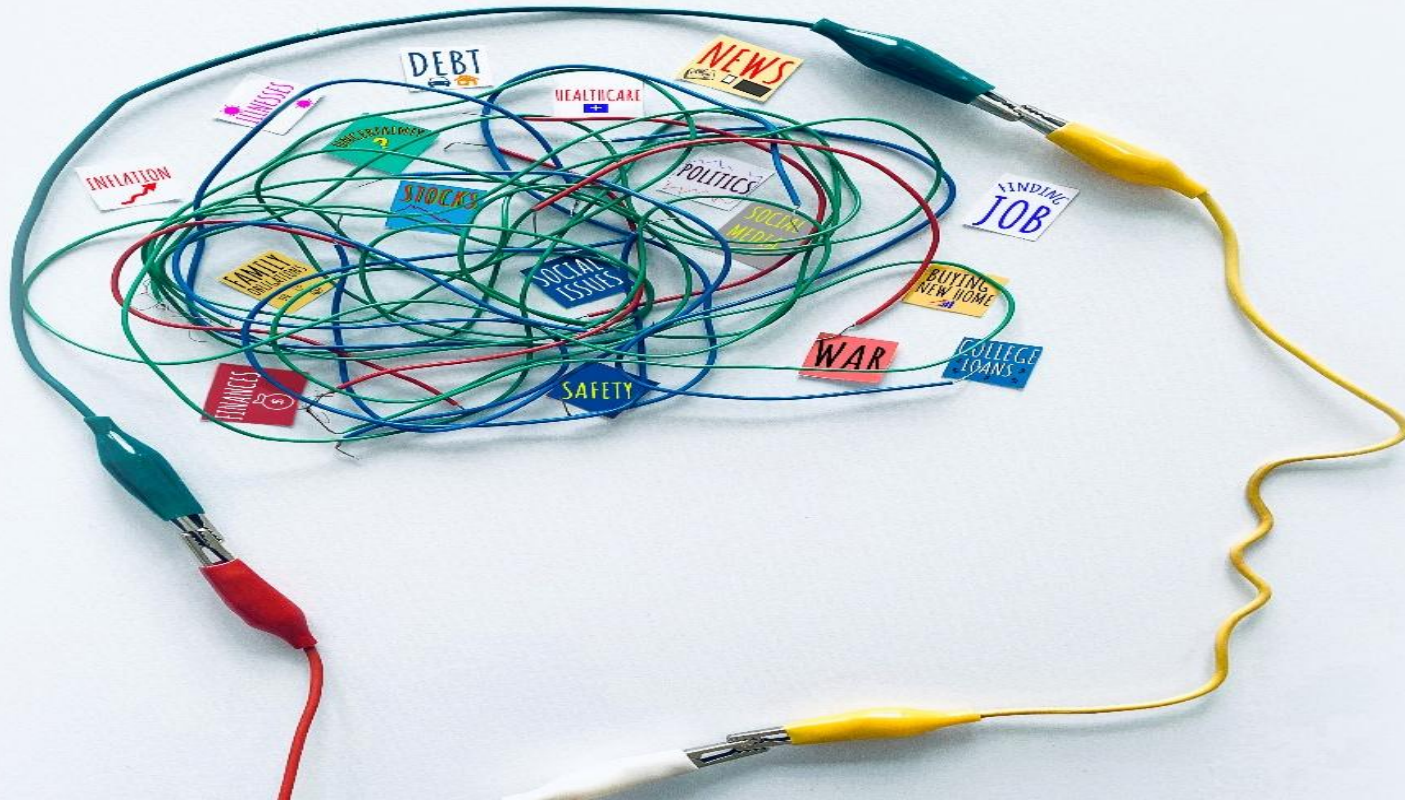
4 jours : 520 €

N° de compte du CeREF Santé :

IBAN BE31 0689 3723 6255 - BIC GKCCBEBB

* Les pauses-café et une petite restauration sont comprises dans les frais d'inscription.





Comprendre et accompagner la personne atteinte de troubles psychiatriques en MRS, à domicile ou à l'hôpital général (jour 1)

Le mardi 25 mars 2025 de 9h à 16h

Journée 1 : Mieux comprendre pour mieux soigner

Avant de comprendre les spécificités de la psychopathologie chez l'adulte ou la personne âgée, il est essentiel de se référer à des modèles cliniques expliquant la genèse et les mécanismes des psychopathologies en général.

Cette première journée de formation a pour objectif de fournir des repères clairs et accessibles pour aborder les questions liées aux maladies mentales et à la souffrance psychique. Mieux comprendre le développement de la personnalité et l'origine de la souffrance psychique, savoir l'identifier, sont des notions clés qui faciliteront l'adaptation professionnelle et amélioreront la qualité des soins.

Nous explorerons également comment ces problématiques se distinguent de l'état « normal » afin de proposer des pistes pour une prise en charge plus efficace des patients.

Objectifs pédagogiques

Mieux comprendre le patient :

- Comprendre les concepts fondamentaux de la psychopathologie : qu'est-ce que la maladie mentale, un syndrome, un symptôme... ;
- Différencier le normal du pathologique : à partir de quand un trouble devient-il pathologique ; quels sont les critères de la normalité ;
- Avoir quelques repères concernant les principales approches en psychopathologie : psychodynamique, systémique et cognitivo-comportementale ;
- Clarifier les points importants de l'émergence de la personnalité ;
- Comprendre la souffrance psychique ;
- Identifier les différents types de souffrance psychique et leurs manifestations ;
- Reconnaître les signes et symptômes des troubles psychiques pour une meilleure évaluation ;
- Explorer les facteurs déclencheurs et les mécanismes sous-jacents de la souffrance psychique ;
- Adopter une approche centrée sur la personne, en tenant compte de son

histoire, de ses expériences et de son contexte de vie ;

- Adapter et améliorer nos soins :
 - Intégrer les connaissances acquises pour adapter les interventions thérapeutiques aux besoins spécifiques de chaque patient ;
 - Promouvoir des pratiques de soins basées sur des preuves et des approches innovantes pour améliorer la qualité des soins ;
 - Encourager la collaboration interdisciplinaire pour une prise en charge globale et cohérente des patients.

Contenu

Introduction à la psychopathologie - histoire et actualité :

- Les différents modèles de distinction entre normal et pathologie,
- Présentations des courants de pensée en psychopathologie,
- Modèles explicatifs de la personnalité et de l'émergence de troubles psychiatriques.

Méthodologie

- Présentation d'éléments théoriques,
- Illustrations par des cas cliniques apportés par les participants ou l'intervenant,
- Échanges de pratiques professionnelles,
- Mises en situation.

Formateur

Mathieu Leurent : psychologue clinicien et psychothérapeute systémicien.

- Intervenant au Centre Régional Psychiatrique « Les Marronniers » ;
- Psychothérapeute en cabinet privé sur Tournai ;
- Chargé de cours en année de spécialisation santé mentale et psychiatrie de soins infirmiers.

Lieu et adresse de la formation :

HELHa Mons
Chaussée de Binche, 159, 7000 Mons

Renseignements :

secretariat-ceref-sante@helha.be - Tél. 0477/ 563.257

Inscriptions uniquement en ligne :

<https://cerefsante.helha.be/>

Date limite d'inscription : 11 mars 2025

Prix : 140 EUR / jour de formation

1 jour : 140 €

2 jours : 270 €

3 jours : 400 €

4 jours : 520 €

N° de compte du CeREF Santé :

IBAN BE31 0689 3723 6255 - BIC GKCCBEBB

Communication :

Q04 J1 - 2025 - Nom, Prénom



Comprendre et accompagner la personne atteinte de troubles psychiatriques en MRS, à domicile ou à l'hôpital général (jour 2)

Le mardi 22 avril 2025 de 9h à 16h

Journée 2 : Approfondissement théorique : Etiologie, sémiologie et thérapeutiques des troubles psychiatriques

Contenu de la formation

Cette journée de formation et de vulgarisation, offre une exploration approfondie des troubles psychiatriques, en mettant l'accent sur la reconnaissance et l'analyse de leurs signes, symptômes et comportements associés.

En démarrant d'une lecture globale des familles de troubles psychiatriques existants, nous affinerons progressivement les descriptions au cours de la journée, pour nous faire une idée plus claire des pathologies fréquemment rencontrées

Nous souhaitons, au terme de cette journée, fournir aux participants les connaissances nécessaires pour identifier et comprendre les manifestations des troubles psychiatriques et dès lors, les aider à entrer en relation et améliorer la qualité des soins.

Objectifs de la formation

Zoom sur le processus de sénescence.

- Ce qui est normal, ce qui est de l'ordre de la pathologie ;
- Comprendre et différencier les grandes familles de troubles psychiatriques ;
- Différencier démences, confusion et troubles psychiatriques ;
- Identifier les différents acteurs du réseau et les bases de la réforme de la psychiatrie ;

- Zoom sur les médicaments spécifiques à la psychiatrie ;
- Clarifier ce qui fait l'urgence avec des personnes plus âgées à profil psychiatrique ;
- Comprendre et réfléchir à l'accompagnement des adultes souffrant de troubles psychiatriques : ce qui aide, ce qui complique ?

Méthodologie

- Exposés du formateur,
- Outil d'intervision entre soignants,
- Exercices de recherche de solutions par équipe,
- Travail collectif face à différentes situations vécues,
- Analyse réflexive autour des pratiques professionnelles,
- Jeu inter-équipes.

Formateur

Guillaume Beyens : infirmier spécialisé et titulaire d'un Master en Santé Publique.

- Consultant et formateur passionné par la thématique de la communication dans les soins – Wedocare,
- Facilitateur et coach d'équipes de soins en santé mentale,
- Chargé de cours en année de spécialisation santé mentale et psychiatrie en soins infirmiers.

Lieu et adresse de la formation :

HELHa Mons
Chaussée de Binche, 159, 7000 Mons

Renseignements :

secretariat-ceref-sante@helha.be - Tél. 0477/ 563.257

Inscriptions uniquement en ligne :

<https://cerefsante.helha.be/>

Date limite d'inscription : 8 avril 2025

Prix : 140 EUR / jour de formation

1 jour : 140 €

2 jours : 270 €

3 jours : 400 €

4 jours : 520 €

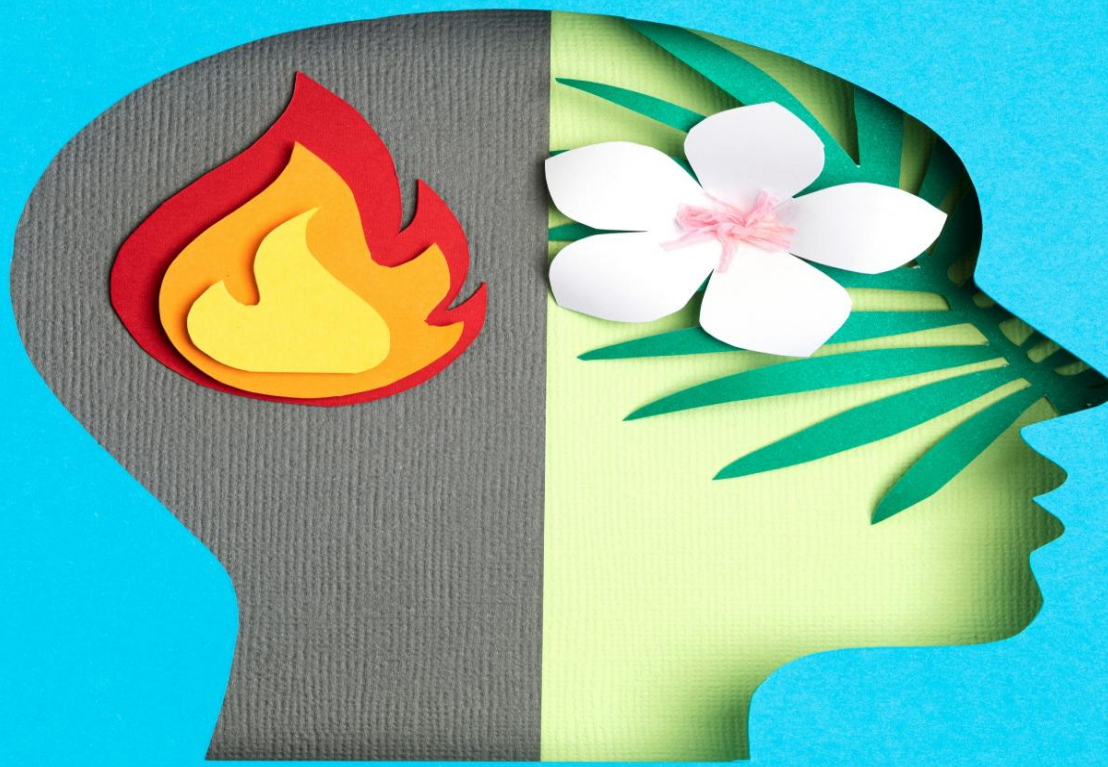
N° de compte du CeREF Santé :

IBAN BE31 0689 3723 6255 - BIC GKCCBEBB

Communication :

Q04 J2 - 2025 - Nom, Prénom

* Les pauses-café et une petite restauration sont comprises dans les frais d'inscription



Comprendre et accompagner la personne atteinte de troubles psychiatriques en MRS, à domicile ou à l'hôpital général (jour 3)

Le 27 mai 2025 de 9h à 16h

Journée 3 : Faire face aux troubles de l'humeur et adopter un rythme adaptatif chez la personne atteinte de troubles psychiatriques

Contenu de la formation

Les personnes souffrant de troubles de l'humeur nécessitent un accompagnement teinté de beaucoup de nuances.

Il sera nécessaire d'alterner les postures activantes, bienveillantes et cadrantes, pour accompagner au mieux ces personnes aux besoins spécifiques. Le travail interdisciplinaire doit être identifié par l'ensemble de l'équipe.

L'objectif de cette journée est d'explorer le monde des troubles de l'humeur (troubles bipolaires, dépressions...). Ceci pour dégager des pistes concrètes d'actions et outiller le travailleur intervenant en structure de soins et d'accompagnement de personnes adultes ou de personnes âgées atteintes de ces troubles.

Nous proposons, lors de cette journée, une approche « participative » des prises en charge, en redistribuant les rôles aux différents acteurs quelquefois oubliés.

Objectifs de la formation

- Comprendre les besoins spécifiques et adapter sa pratique de soignant face à des personnes souffrant de troubles de l'humeur ;
- Les soins face aux personnes souffrant de troubles dépressifs. Stop ou encore ;
- Evaluer le risque de passage à l'acte suicidaire. Comment faire ?
- Apprendre à poser un cadre sécurisant pour soi, la personne en souffrance psychique et l'équipe ;
- Les spécificités des troubles anxio-dépressifs ;

- Les phases maniaques.. Comment les gérer en équipe ?
- Questionner et se questionner quant à sa pratique professionnelle ;
- Quant / Comment / Avec qui ?
- Expérimenter des techniques de communication auprès d'une population, alimentée par les notions de relation d'aide et communication non-violente.

Méthodologie

- Exposés du formateur,
- Outil d'intervision entre soignants,
- Exercices de recherche de solutions par équipe,
- Travail collectif face à différentes situations vécues,
- Analyse réflexive autour des pratiques professionnelles.

Formateur

Guillaume Beyens : infirmier spécialisé et titulaire d'un Master en Santé Publique.

- Consultant et formateur passionné par la thématique de la communication dans les soins – Wedocare,
- Facilitateur et coach d'équipes de soins en santé mentale,
- Chargé de cours en année de spécialisation santé mentale et psychiatrie en soins infirmiers.

Lieu et adresse de la formation :

HELHa Mons
Chaussée de Binche, 159, 7000 Mons

Renseignements :

secretariat-ceref-sante@helha.be - Tél. 0477/ 563.257

Inscriptions uniquement en ligne :

<https://cerefsante.helha.be/>

Date limite d'inscription : 11 mars 2025

Prix : 140 EUR / jour de formation

1 jour : 140 €

2 jours : 270 €

3 jours : 400 €

4 jours : 520 €

N° de compte du CeREF Santé :

IBAN BE31 0689 3723 6255 - BIC GKCCBEBB

Communication :

Q04 J3 - 2025 - Nom, Prénom

* Les pauses-café et une petite restauration sont comprises dans les frais d'inscription



Comprendre et accompagner la personne atteinte de troubles psychiatriques en MRS, à domicile ou à l'hôpital général (jour 4)

Le 10 juin 2025 de 9h à 16h

Journée 4 : Faire face aux troubles de la personnalité et troubles psychotiques chez la personne âgée.

Contenu de la formation

Les personnes souffrant de troubles psychotiques ou de la personnalité nous montrent leurs difficultés à « être », par la multiplication de symptômes négatifs (repli, morcellement, mutisme,..) ou positifs (délires, hallucinations, gestes auto-hétéro-agressifs). Vouloir soigner des personnes en situation de souffrance psychique implique de comprendre pour entrer en relation. À cette condition, le soin et l'accompagnement dans le quotidien pourra se faire. Nous proposons de plonger ensemble dans ce monde étrange pour mieux appréhender, décrypter et saisir les enjeux de ce travail.

Objectifs de la formation

- Comprendre les besoins spécifiques et adapter sa pratique de soignant face à des personnes âgées souffrant de troubles psychotiques et troubles de la personnalité ;
- Tenter d'entrer en contact quand cela est trop compliqué ;
- Apprendre à poser un cadre sécurisant pour soi, la personne âgée en souffrance psychique et l'équipe ;
- Identifier les symptômes positifs et négatifs et se repositionner ;
- Questionner et se questionner quant à sa pratique professionnelle. Quant / Comment / Avec qui ?
- Expérimenter des techniques de communication auprès d'une population,

alimentée par les notions de :

- Travail de la crise,
- Désescalade de l'agressivité,
- Attitude face aux délires,
- Relation d'aide et communication non-violente.

Méthodologie

- Exposés du formateur,
- Outil d'intervision entre soignants,
- Exercices de recherche de solutions par équipe,
- Travail collectif face à différentes situations « compliquées »,
- Analyse réflexive autour des pratiques professionnelles.

Formateur

Guillaume Beyens : infirmier spécialisé et titulaire d'un Master en Santé Publique.

- Consultant et formateur passionné par la thématique de la communication dans les soins – Wedocare,
- Facilitateur et coach d'équipes de soins en santé mentale,
- Chargé de cours en année de spécialisation santé mentale et psychiatrie en soins infirmiers.

Lieu et adresse de la formation :

HELHa Mons
Chaussée de Binche, 159, 7000 Mons

Renseignements :

secretariat-ceref-sante@helha.be - Tél. 0477/ 563.257

Inscriptions uniquement en ligne :

<https://cerefsante.helha.be/>

Date limite d'inscription : 11 mars 2025

Prix : 140 EUR / jour de formation

1 jour : 140 €

2 jours : 270 €

3 jours : 400 €

4 jours : 520 €

N° de compte du CeREF Santé :

IBAN BE31 0689 3723 6255 - BIC GKCCBEBB

Communication : Q04 J4 - 2025 - Nom, Prénom

* Les pauses-café et une petite restauration sont comprises dans les frais d'inscription